



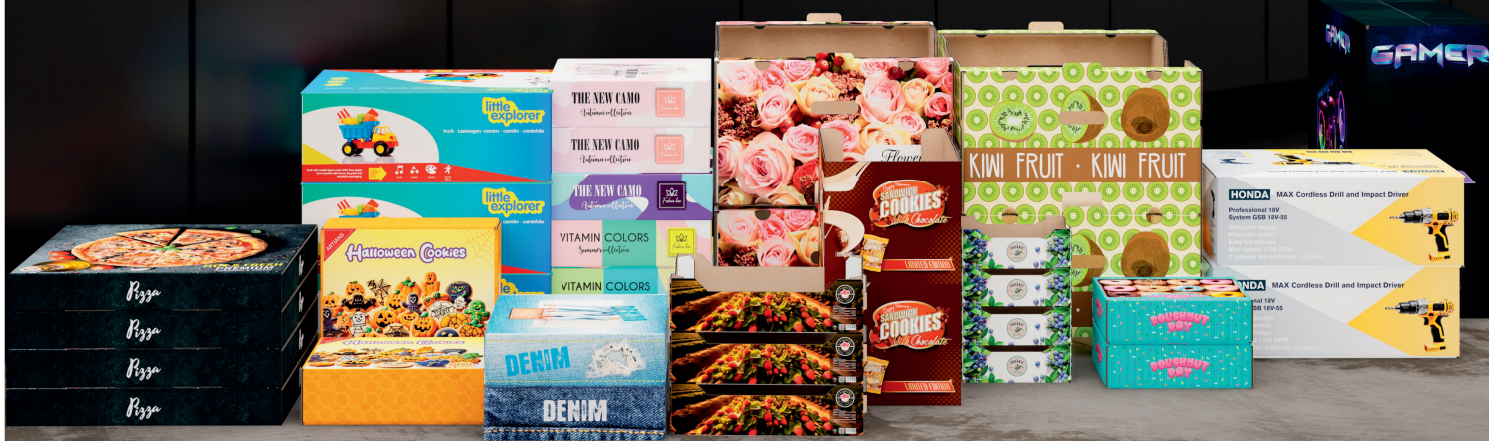
Nozomi 14000 AQ

Tecnología inkjet single-pass a base de agua para embalajes de cartón ondulado y displays

Sitúese en la cresta de la ola

efi

Nozomi 14000 AQ



Revolucione el mercado con la impresión digital inkjet de single-pass con auténtica tecnología a base de agua

Consiga una impresión de alta resolución en cartón ondulado y cause sensación en su mercado con la impresora digital inkjet single-pass con auténtica tecnología a base de agua. El sistema de impresión EFI™ Nozomi 14000 AQ para embalajes de cartón ondulado ya está disponible y ofrece cuatro ventajas clave para la rentabilidad de su negocio:

- 1 Mayor flexibilidad para imprimir imágenes a todo color y de gran calidad
- 2 Eficacia digital para producir tiradas cortas y trabajos personalizados a menor coste
- 3 Velocidades industriales para aumentar la capacidad, responder a los clientes con mayor rapidez y reducir los plazos de entrega
- 4 Tintas a base de agua originales de EFI que cumplen con la Asociación Europea de Tintas de Impresión (European Printing Ink Association, EuPIA), la Norma suiza Swiss Ordinance RS817.023.21 y la Nota de orientación de Nestlé así como las directivas europeas sobre tintas para embalajes (Nestlé Guidance Note & European directives on packaging inks)



Destaque con la tecnología a base de agua de EFI

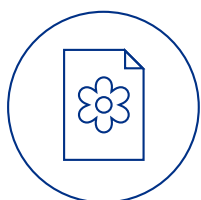
La impresora Nozomi 14000 AQ es la tercera generación de impresoras industriales inkjet de single-pass de EFI para cartón ondulado. Nuestra sólida presencia global en el sector de embalaje y displays de cartón ondulado habla por sí misma, con resultados y rentabilidad probados que podrá obtener gracias a la tecnología EFI Nozomi.



Gran productividad y máxima eficiencia

La impresora Nozomi 14000 AQ cuenta con un diseño robusto pensado para un uso industrial intensivo, con total fiabilidad y productividad, y tiene las características siguientes:

- Velocidad de impresión de hasta 100 m/min lineales
- Capacidad para trabajar con planchas desde canal tipo F, doble pared y hasta triple pared
- Transporte con sistema de vacío de gran potencia junto con el dispositivo Edge Hold Down
- Cero paradas en la producción por planchas dañadas
- Cabezales de impresión de gran rendimiento, sin obstrucciones y que requieren menos reemplazos
- Tecnología de secado ultrarrápido y función de secado inteligente
- Diseñada para un funcionamiento, mantenimiento y acceso sencillos
- Potente software de gestión de imagen y proceso de datos
- Interfaz intuitiva y fácil de usar



Una impresión de alta calidad

La impresora Nozomi 14000 AQ representa la manera más eficiente de producir embalajes de calidad superior que mejorarán la experiencia de compra del cliente:

- Resolución aparente de 1200 ppp
- La última tecnología en cabezales de impresión totalmente compatibles con la tecnología a base de agua y con una vida útil más larga
- Las herramientas basadas en el sistema de visión artificial ayudan a controlar la calidad de impresión
- El servidor de impresión Fiery® que controla la impresora proporciona una tecnología de imagen avanzada
- Norma FOGRA 39



Tecnología inkjet a base de agua auténtica

La impresora Nozomi 14000 AQ incorpora tintas a base de agua sin reactivos UV y cumple con las siguientes regulaciones:

- Conforme al Reglamento del marco (CE) n.º 1935/2004
- Conforme a las Buenas prácticas de fabricación (GMP, Good Manufacturing Process) establecidas en el Reglamento (CE) n.º 2023/2006
- Conforme a la Norma suiza Swiss Ordinance RS817.023.21 de tintas de impresión y los límites de migración específicos que se establecen en la misma
- Conforme a la lista de exclusión de Nestlé
- Conforme a la lista de exclusión de la Asociación Europea de Tintas de Impresión (European Printing Ink Association, EuPIA)
- Imprimación a base de agua diseñada específicamente para controlar la dispersión de las gotas de tinta y mejorar el rendimiento de las tintas EFI Nozomi

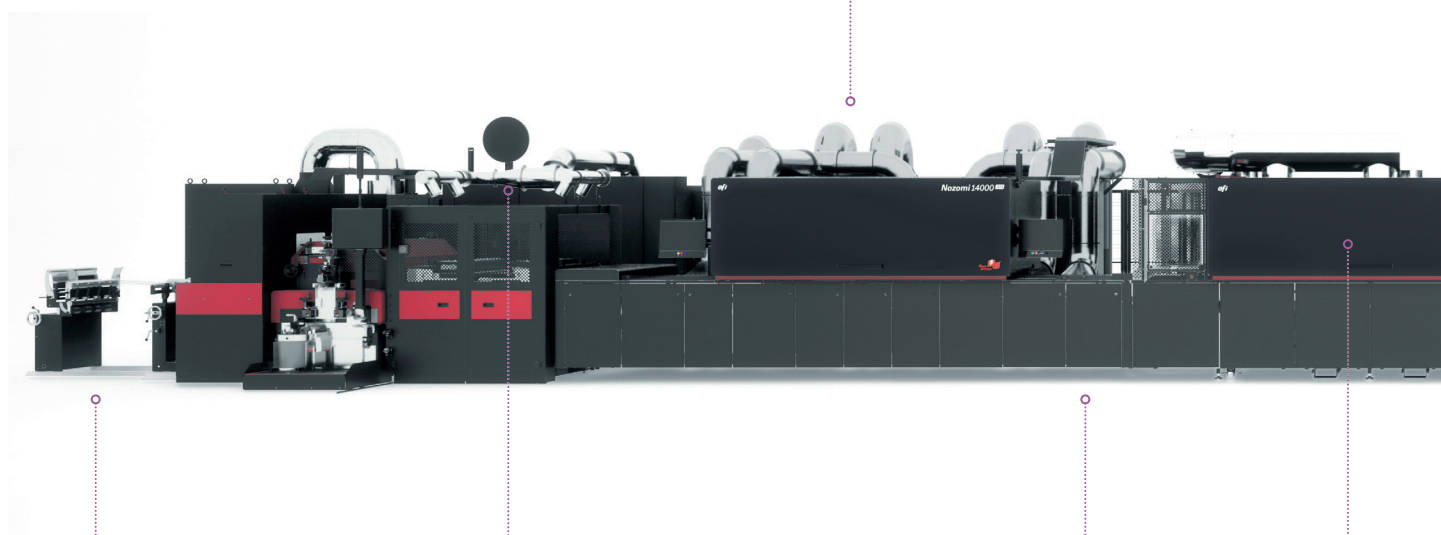
Impresión digital inkjet single-pass a base de agua **end-to-end**

MANEJO DE MATERIALES

- Tamaño máx. de la plancha (ancho x largo):
 - 140 x 240 cm para configuraciones con apilador de paquetes
 - 140 x 300 cm para configuraciones con apilador completo
- Tamaño mín. de la plancha: 45 x 45 cm
- Distancia de impresión entre planchas ajustable
- Grosor de la plancha: 0,8 - 12 mm

IMPRESORA

- Anchura de impresión máx.: 1,4 m
- Productividad: hasta 100 m/min lineales
- Resolución: 600 ppp nativos; resolución aparente: 1200 ppp
- 4 niveles de grayscale
- Transporte de vacío integrado
- Configuración de tinta: OV CMYK
- Dispositivo Edge Hold Down
- Interfaz de usuario fácil de usar



ALIMENTADOR

- Alimentador inferior non-stop
- Adecuado para trabajar con planchas de cartón ondulado de canal desde tipo F, doble pared y hasta triple pared
- Impresión de doble carril opcional

BARNIZADORA DE RODILLO

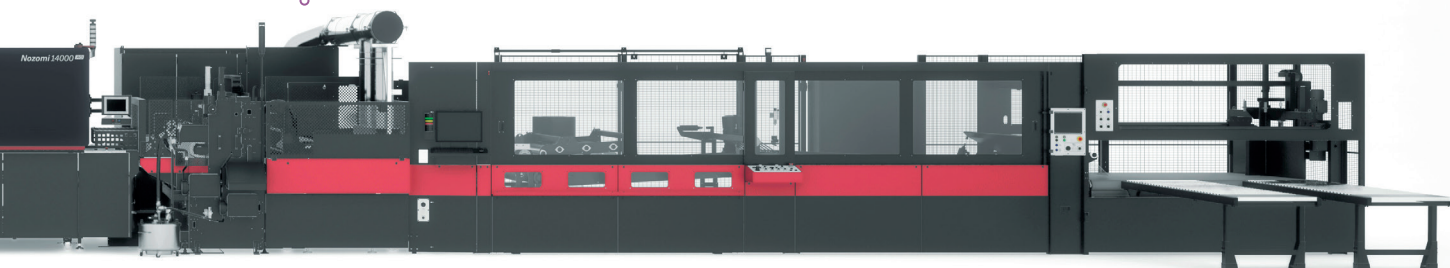
- Imprimación a base de agua con secado IR (infrarrojo)
- Modificación sobre la marcha de la cantidad de imprimación aplicada

SECADERO

- Optimización del consumo de energía
- Tamaño reducido
- Transporte con vacío integrado
- Control dinámico del secado

BARNIZ

Barniz a base de agua con secado IR (infrarrojo)



APILADOR

- Apilador completo:
 - Altura de apilado: máx. 1800 mm (limitado a tamaños pequeños); mín. 1000 mm en producción
 - Ajuste de apilado: +/- 20 mm para planchas de buena calidad
 - Dispone de área de rechazo
- Apilador de paquetes:
 - Máx. altura del paquete: 20 cm
 - Dispone de área de rechazo

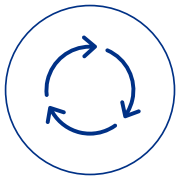
Formación y servicios de valor añadido **para usted**

Con los servicios profesionales integrales y la asistencia técnica de EFI de confianza, puede estar seguro de que estaremos a su lado en todo momento para ayudarle a incorporar las funciones digitales en su planta con éxito.



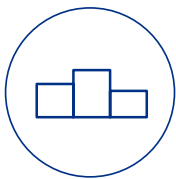
Programa de puesta en marcha

Este programa de doce semanas ha sido diseñado para acelerar la curva de aprendizaje y reforzar la confianza del operario, con tres semanas de formación práctica para el operario y mantenimiento, más nueve semanas de asesoramiento in situ hasta alcanzar una producción estable.



Programa de tres áreas clave de seguimiento ampliado

Teniendo como objetivo la estabilidad absoluta de la máquina, nuestro seguimiento ampliado se centra en tres áreas clave: la supervisión de la producción, la formación y el mantenimiento. Un ingeniero de servicio posventa (FSE) senior trabajará con usted in situ durante tres meses y nuestro equipo de asistencia remota le prestará asistencia las 24 horas del día.



Servicio de mantenimiento

Proponemos diferentes niveles de acuerdos de mantenimiento basados en los volúmenes de producción, para que pueda elegir el que más le convenga con el fin de mantener una óptima calidad de impresión, la estabilidad de la máquina y reforzar la formación técnica. Los programas de mantenimiento incluyen procedimientos y mejores prácticas a fin de garantizar el estado óptimo de todos los componentes y evitar tiempos de inactividad imprevistos.



Asistencia inteligente

Formación y asistencia remotas mediante realidad aumentada para una comunicación en tiempo real que permite visualizar y resolver el problema con mayor rapidez.

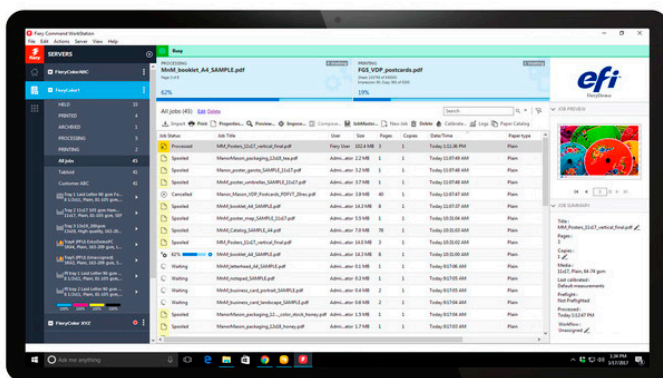
Tecnología Fiery: líder mundial en innovación de servidores de impresión



Los servidores de impresión EFI Fiery (DFE) representan el estándar del sector y la opción más popular en múltiples entornos de impresión. Para triunfar en el competitivo mercado de hoy en día, es esencial contar con un servidor de impresión con flujo de trabajo integrado y gestión del color para conseguir una mayor eficiencia operativa y calidad de impresión. El servidor de impresión Fiery NZ-1000 ofrece una calidad de imagen y color extraordinarios con funciones que hacen que sus resultados de impresión sean realmente excepcionales.

La tecnología de Fiery ofrece:

- Gestión del color avanzada y amplio conjunto de funciones para corregir imágenes en el último momento.
- Calidad excepcional de la impresión y los colores para reproducir contenido complejo con muchos gráficos.
- Color impresionante desde el primer momento con las mezclas de color más homogéneas, máximo detalle en las sombras y excelente definición de la imagen.
- Reproducción y equivalencia precisas de colores corporativos para obtener consistencia de color
- Administración eficaz de los trabajos de impresión, con facilidad para manejar tiradas cortas, versiones y datos variables.
- Visibilidad de la producción con cálculos precisos de la tinta necesaria y consumida en los trabajos.
- Servidor avanzado tipo “blade” con la capacidad de procesamiento que garantiza el máximo rendimiento.



Centralice el control de producción de impresión con la intuitiva interfaz de gestión de trabajos Fiery Command WorkStation.

Brillemos. Juntos.

Somos conscientes de que desea que las tecnologías más avanzadas le guíen en su viaje digital. Es por ello que nos apasiona impulsar el crecimiento del negocio con una cartera ampliable de productos, soluciones, servicios, asistencia y asociaciones de primer nivel en la fabricación de rótulos, embalajes, textiles, azulejos cerámicos, materiales de construcción, impresión comercial y documentos personalizados con una amplia gama de impresoras, tintas, servidores de impresión y software de flujo de trabajo. Tenemos el firme compromiso de aumentar sus beneficios, reducir los costos, mejorar la productividad y optimizar la eficiencia, trabajo tras trabajo, año tras año. Su éxito es nuestra pasión. Y, sin duda, estamos convencidos de que disponemos del personal, la tecnología y la experiencia adecuados de cara a ayudar a su empresa a alcanzar sus objetivos. Visite www.efi.com o envíe un correo electrónico a info@efi.com para obtener más información.



Nothing herein should be construed as a warranty in addition to the express warranty statement provided with EFI products and services.

BDR, Cretachrom, Cretaprint, the Cretaprint logo, Cretaprinter, Cretaroller, Divisional Graphics, Distancing Graphics, Efi, the Efi logo, Electronics For Imaging, FabriVU, Fast-4, Inèdit, Inktenity, Inkware, neoCatalog, neoStampa, neoTextil, PressVu, ProGraphics, Rialco, Riaplas, SDC, SafeGuard Graphics, UltraDrop, UltraPress, UltraTex, UltraVu, UV Series 50, VUTEk, and the VUTEk logo are trademarks or registered trademarks of Electronics For Imaging, Inc. and/or its wholly owned subsidiaries in the U.S. and/or certain other countries.

All other terms and product names may be trademarks or registered trademarks of their respective owners and are hereby acknowledged.

© 2024 ELECTRONICS FOR IMAGING, INC. ALL RIGHTS RESERVED. | WWW.EFI.COM

AC_96_03_24_ES